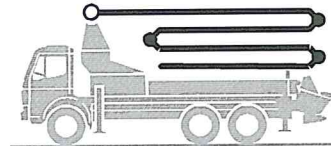


**Putzmeister**

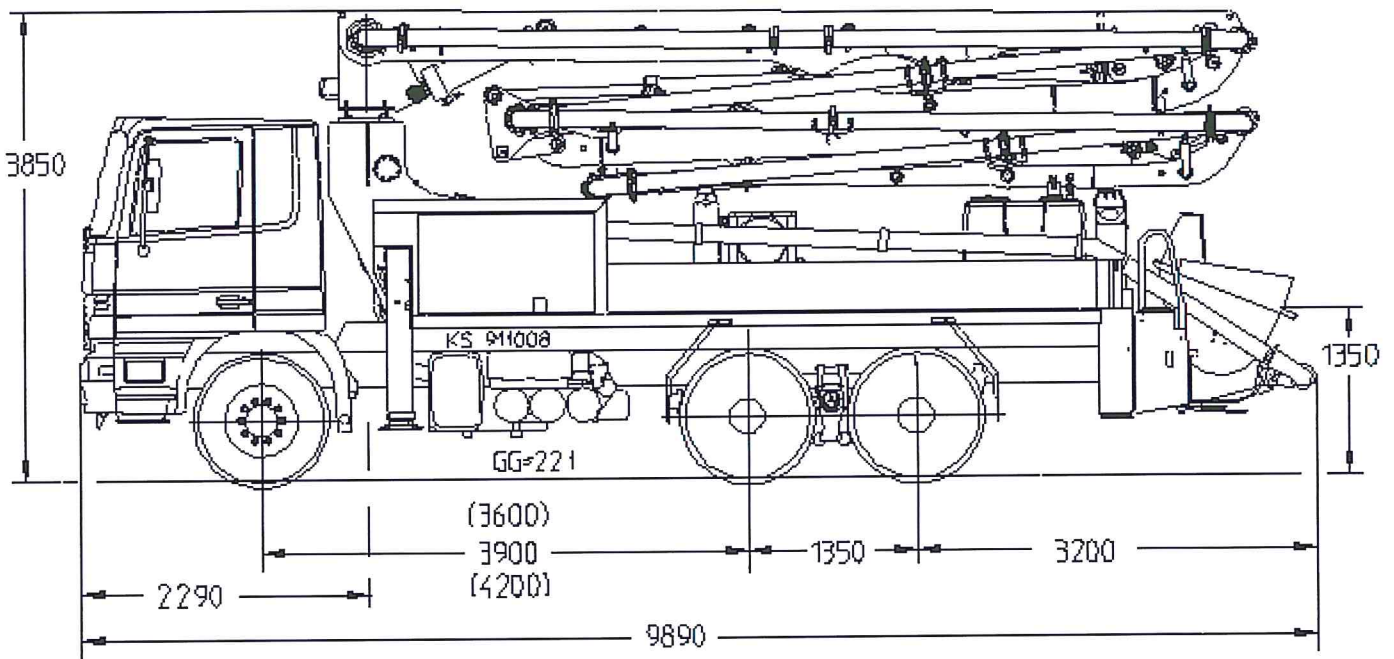
# Betonpumpe

## BSF 28-4.11 H

Fördermenge bis 160 m<sup>3</sup>/h  
Förderdruck bis 130 bar\*



.11 H LS  
.14 H  
.16 H



Hinweis: Standardausführung. Maße und Gewichte je nach Fahrzeug, Pumpe und Ausstattung veränderbar.  
Maße in mm, beispielhaft für MB-Actros 2632  
3-Achser mit Radstand 3600 mm nur bei Verwendung der Pumpen .09 H und .11 H und .11 H LS möglich.  
3-Achser mit Radstand 4200 mm bei Verwendung der Pumpe .16 H

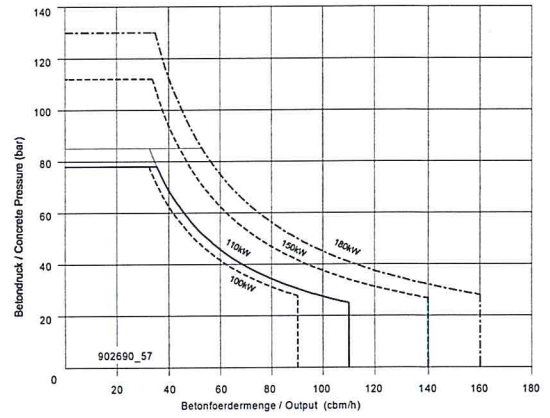
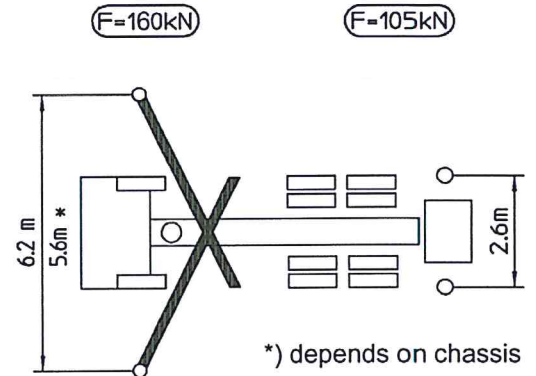
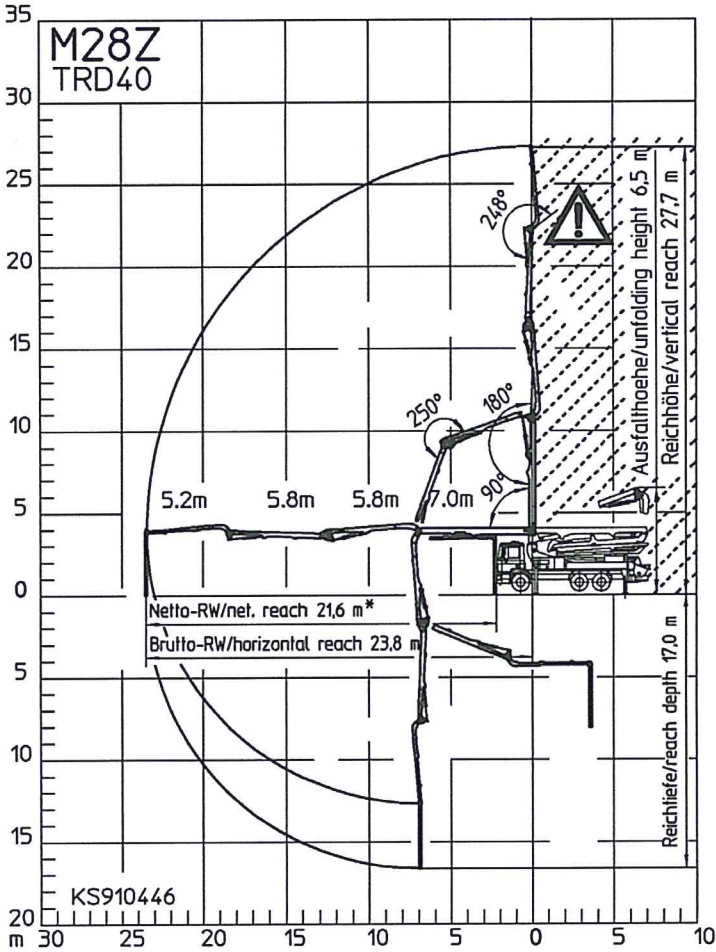
## Technische Daten

Verteilmast M 28-4			
Anzahl Arme			4
Reichhöhe	m		27,7
Reichweite	brutto	m	23,8
	netto	m	21,6
Reichtiefe max.	m		17,0
Ausfalthöhe	m		6,5
Länge Endschlauch	m		4
Faltungsart			Z
Förderleitung			DN 125

Pumpe		BSF	.11 H	.11 H LS	.14 H	.16 H
Stangenseite	Fördermenge	m <sup>3</sup> /h	-	-	140	160
	Förderdruck	bar	-	-	70	85
	Hübe	1/min.	-	-	27	31
Bodenseite	Fördermenge	m <sup>3</sup> /h	110	110	88	108
	Förderdruck	bar	78	85	112	130
	Hübe	1/min.	32	27	17	21
	Förderzylinder	Ø mm	230	250	230	230
	Hub	mm	1400	1400	2100	2100

\*) Förderleitung Verteilmast max. 85 bar.  
Alle Daten max. theoretisch.

# Reichweitendiagramm, Abstützung, Leistungsdiagramm



BSF .09 H	empf. / recomm. 100kW	BSF .14 H	empf. / recomm. 150kW
BSF .11 H	empf. / recomm. 110kW	BSF .16 H	empf. / recomm. 180kW
BSF .11 H LS	empf. / recomm. 110kW	BSF .16 H LS	empf. / recomm. 180kW

Alle Daten max. theoretisch



Bereich in dem nicht mit dem  
Endschlauch gearbeitet werden darf.

## Lieferumfang Serie

Abschleppöse
Abstützplatten (4 x) in Magazin (2 x) offen
Anschlüsse für Noteinspeisung (z.B. optional m. Dynajet 350+)
Arbeitsscheinwerfer zur Ausleuchtung Trichter, abnehmbar
Betonierstop bei Leerlaufdrehzahl
Betontrichter RS 900 mit Rührwerk
Betriebsanleitung zert. (1 x Papier, 1 x CD-ROM), Ersatzteil-Listen
Bordwerkzeug inkl. Standardzubehör
C-Rohranschluss zur Wassertankbefüllung
Diagnose-Schnittstelle
Endschlauch 4,0 m DN 125 5,5"
Ergonic Graphic Display (EGD) mit Maschinen-Fehlermanagement

Ergonic Pump System (EPS) inkl. Ergonic Output Control (EOC)
Ersatzhydraulikschlauch im Schlauchpaket
Fahrzeughupe über Pilztaster am Trichter
Fettzentralschmierleiste Trichter
Förderkolben "Kompakt"
Förderkolben "Single"
Förderleitung (1-Lagen) PM40, am Armpaket
Förderzylinder verchromt
Funkfernsteuerung proportional mit Display
Gelenkwelle wartungsfrei
Gummikragen auf Trichter
Kabelfernsteuerung mit 25 m Kabel ohne Display
Lackierung: Armpaket RAL 3020 verkehrsrot
Lackierung: Pumpe MB 1227 chromgelb
Mastbock TRD

Mastrückleuchte 24 Volt
Pritsche rutschhemmend
Rührwerk- und Wasserpumpe über Funk-u. Ort-Bedienung
Seitenschlag links klappbar
Seitenschlag rechts klappbar
Spritzschlauch 10 m inkl. Halter
Spritzschutz starr
Spülwasserpumpe 160 l/min 25 bar
S-Rohrumschaltung Hase/Schnecke
Verschleißbrille DURO 22
Wasserabgang für Kleinmengen an Trichter (1/2")
Wassertank 880 / 610 l (Chassis-abhängig)

Detaillierter Lieferumfang siehe Angebot.  
Fragen Sie nach unserem umfangreichen  
Optionsangebot.