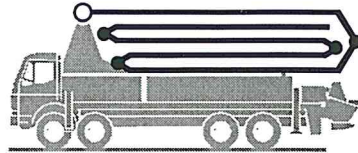
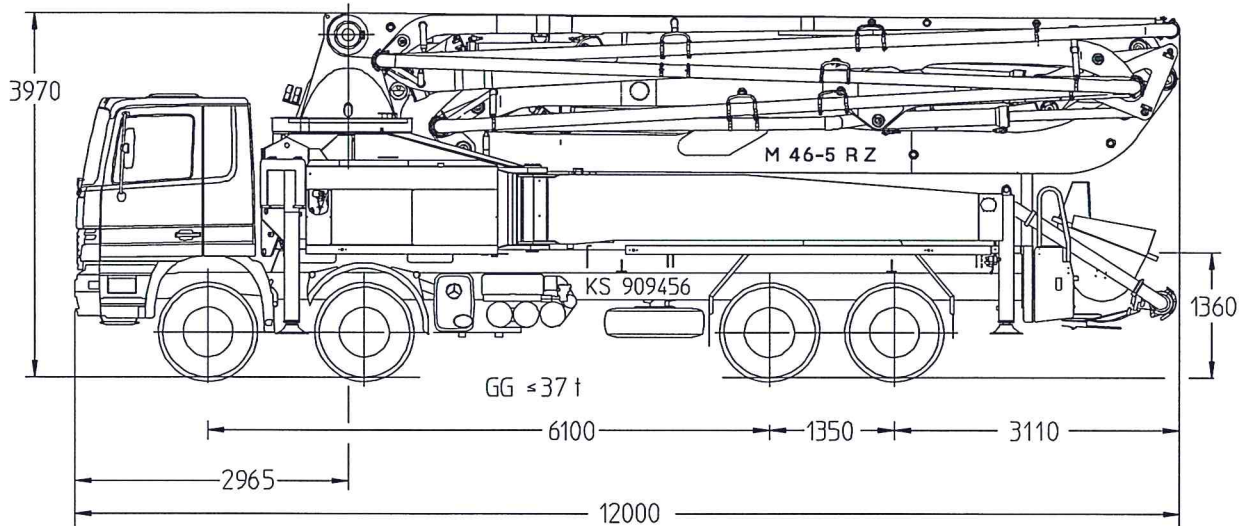


Autobetonpumpe **BSF 46.14 H**

Fördermenge bis 160 m³/h
Förderdruck bis 130 bar



.16 H
.16 H LS



Hinweis: Standardausführung. Maße und Gewichte je nach Fahrzeug, Pumpe und Ausstattung veränderbar.
Maße in mm, beispielhaft für MB-Actros 4144

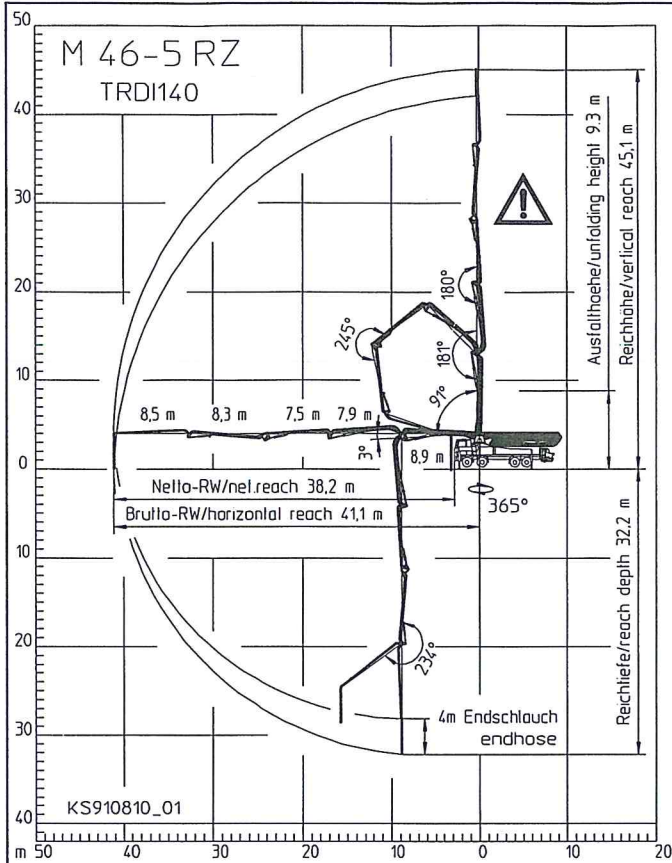
Technische Daten

Verteilermast M 46-5		
Reichhöhe	m	45,1
Reichweite	brutto	m 41,1
	netto	m 38,2
Reichtiefe max.	m	32,2
Ausfalthöhe	m	9,3
Länge Endschlauch	m	4
Anzahl der Arme		5
Faltung	Roll-Z-Faltung (RZ)	
Förderleitung	DN 125/5,5	

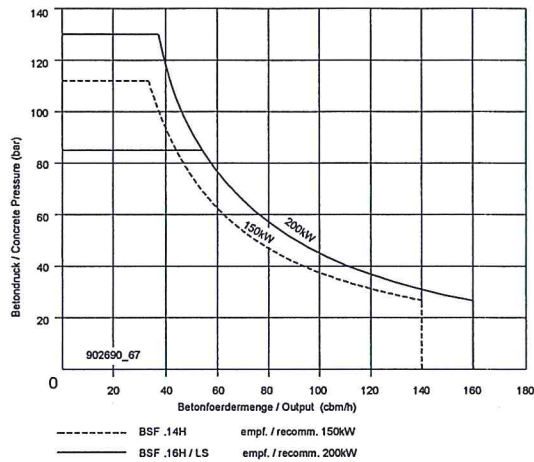
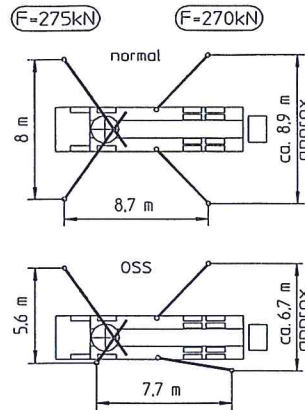
Pumpe		BSF	.14 H	.16 H	.16 H LS
Stangen- seite	Fördermenge	m ³ /h	140	160	-
	Förderdruck	bar	70	85	-
	Hübe	1/min.	27	31	-
Boden- seite	Fördermenge	m ³ /h	88	108	160
	Förderdruck	bar	112	130	85
	Hübe	1/min.	17	21	26
	Förderzylinder	∅ mm	230	230	250
	Hub	mm	2100	2100	2100

Förderleitung Verteilermast max. 85 bar.
Alle Daten max. theoretisch.

Reichweitendiagramm, Abstützung, Leistungsdiagramm



Bereich in dem mit dem Endschlauch nicht gearbeitet werden darf.



Alle Angaben max. theor.

Lieferumfang

	Standard	Power-Kit *	Power Plus Kit
Abstützplatten 4x in Magazin	●		
Lichtspots 4x zur Ausleuchtung der Abstützfläche	●		
Betontrichter RS 900 mit Rührwerk	●		
Diagnose-Schnittstelle zentral für Elektrik und Hydraulik	●		
Fernsteuerung CPC mit 40 m Kabel Fördermengenfernverstellung über Poti, Motor Start/Stop	●		
Gummikragen	●		
Fettzentralschmierleiste Trichter	●		
Lackierung: Ampaket RAL3020 verkehrsrot	●		
Lackierung: Pumpe MB 1227 chromgelb	●		
Spülwasserpumpe 160 l/min 25 bar	●		
Wassertank	●		
Betonleitung DN 125/5,5, 133x4	●		
Betonleitung DN 125/5,5, PM22 Zwei-Lagen		●	
Betonleitung DN 125/5,5, PM252 Proline			●
Abstützplatten 4x und Kanthölzer 8x1000 in Magazin		●	●

	Standard	Power-Kit *	Power Plus Kit
OSS Einseitbetrieb		●	●
Fernsteuerung Funk-Voll-Prop incl.CPC Fördermengenfernverstellung über Poti, Motor Start/Stop		●	●
Straßenverkehrszulassungs-Kit		●	●
Spritzschutz klappbar		●	●
Beleuchtung im Werkzeugkasten		●	●
Fettzentralschmierung Trichter, elektrisch		●	●
Hupe am Mast		●	●
Arbeitsscheinwerfer an Mast zur Trichterausleuchtung			●
Blinkanlage für 4 Stützbeine vorne und hinten			●
Hochdruck-Wasserpumpe 100 bar mit Trockenlaufschutz			●
Rüttler, elektrisch			●
Hartmetall-Verschleißteile-Satz			●

* in Europa empfohlen

Sonderausüstung: Ergonic Boom Control EBC

Entnehmen Sie den genauen Lieferumfang unserem Angebot.