



Mietpreise Saniermobil / Citypumpe

Preisliste 2026

(gültig ab 01.04.2026)





ADOLF BIRSNER Spedition & Betonpumpenverleih GmbH & Co.KG
Pfaffenhäule 41
D-78224 Singen
07731 / 8762-0
07731 / 8762-14 (Pumpenbestellung)
santoro@birsner-singen.de (Pumpenbestellung)
www.birsner-singen.de



Anfahrtspreise (€) :		
Einsatzpauschale (An- und Abfahrt bis 70 km)	pauschal	130,00 €
Energiekostenzuschlag (inkl. CO2 - Abgabe) pro m³	pro m³	0,50 €
Bei Entfernung der Baustelle über 70 km ab Standort Singen zzgl.	pro km	2,00 €

Pumppreise (€) :		
1.) Ankunft Baustelle bis Abfahrt Baustelle / pro Stunde	pro Std.	135,00 €
2.) 0 - 20 m³	pro m³	7,30 €
3.) 21 - 50 m³	pro m³	6,70 €
4.) 51 - 100 m³	pro m³	6,40 €
5.) 101 - 150 m³	pro m³	6,00 €
6.) 151 - 200 m³	pro m³	5,80 €
Bei der Abrechnung von Punkt 2 – 6 sind bis zu 50 Meter Schlauchleitung enthalten.		
Zusätzliche Schlauchleitung muss angefordert / bestellt werden. Abrechnung	pro lfm.	10,00 €
Reduzierung / Bogen	pro Stück	20,00 €
Zuschlag von 18:00 bis 06:00 Uhr	pro Std.	60,00 €
Personalwechsel / Einsatz zusätzlicher Maschinist	pro Std.	70,00 €
Samstagszuschlag	pro Einsatz	70,00 €
Sonntags- / Feiertagszuschlag pro Std.	pro Std.	90,00 €
Baustelle ohne Reinigungsmöglichkeit	pauschal	130,00 €
Gebühren für Recycling / Restbetonentsorgung	pauschal	50,00 €
Zuschlag für Stahlfaser- / Recycling- / Sonderbeton	pro m³	2,50 €
Vergebliche Anfahrt zur Baustelle	pauschal	200,00 €
Kurzfristige Absage (< 24 Std. vor Betonierbeginn)	pauschal	160,00 €

<div>  <div> <p>Für den Auf- und Abbau sowie Reinigung der Schlauch- und Rohrleitungen muss der Besteller zwingend Hilfskräfte zur Verfügung stellen. Wird der Auf- und Abbau sowie die Reinigung durch unseren Fahrer alleine vorgenommen, verlängert sich die Einsatzdauer entsprechend und ein zusätzlicher Maschinist wird abgerechnet.</p> </div>  </div>		
---	--	--

BITTE BEACHTEN: Die vorgenannten Preise setzen folgende bauseitige Leistungen voraus:

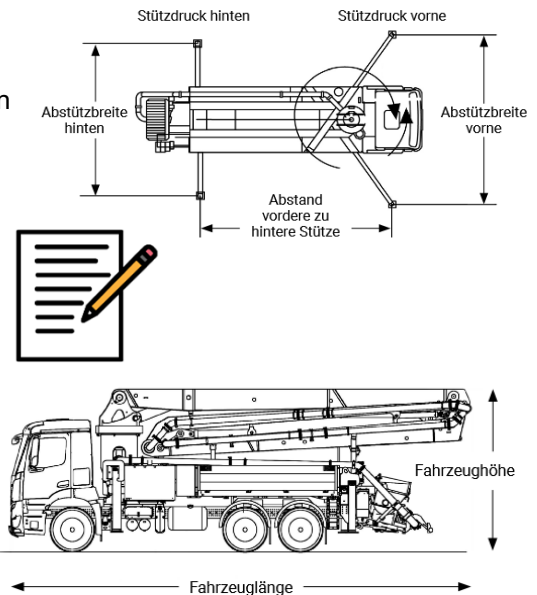
- 1.) Es muss ein einwandfreier tragfähiger Zufahrtsweg für schwere LKW (jeweiliger Maschinentyp beachten !!!) vorhanden sein.
- 2.) Der Standplatz der Maschine muss so befestigt, verdichtet und abgesichert sein, dass Dritte nicht gefährdet werden können.
- 3.) Bei Schlauch- und Rohrleitungsverlegung sind bauseits ausreichend Hilfskräfte zum Auf- und Abbau bereitzustellen.
- 4.) Die Schlauch- und Rohrleitung darf aus Sicherheitsgründen nur liegend verlegt werden (nicht am Ausleger hängend / Keine Traversen).
- 5.) Bei einer Schlauch- / Rohrleitung bis zu einem Durchmesser von DN 80 ist ein Größtenkorn von 0-16 mm zu verwenden.
- 6.) Ein geeigneter Reinigungs- / Waschplatz zum Reinigen der Betonpumpe auf der Baustelle muss vorhanden sein.
- 7.) Im Spritzbereich der Pumpe und Reinigungsplatzes dürfen keine Fahrzeuge oder sonstige Gegenstände abgestellt sein (ggf. abdecken).
- 8.) Im Bereich des Reinigungsplatzes übernehmen wir keine Haftung für Schäden aus dem Spül- / Reinigungsvorgang.
- 9.) Für das Anpumpen ist zwingend erforderlich, dass dem ersten Transportmischer zum geladenen Beton ca. ½ cbm Zement-Estrich 0-2 zugeladen wird bzw. ausreichend Zement für die Anfahrpaste vorhanden ist. (2 Sack).
- 10.) Für die Qualität und die Pumpfähigkeit des Betons ist der Besteller und Auftraggeber verantwortlich.
- 11.) Beim Pumpen von Spezial- und Sonderbetonen ist eine kontinuierliche Belieferung der Betonpumpe sicherzustellen.
- 12.) Notwendige Straßen- und Gehwegsperrungen sind vom Besteller bzw. Auftraggeber rechtzeitig zu organisieren.
- 13.) Zuschläge für Arbeiten an Sonntagen oder Feiertagen berechnen wir Ihnen nach Vereinbarung.
- 14.) Geschulte Einweiser für die Betonpumpe und Fahrmischer sind seitens der Baustelle bereitzustellen (speziell beim Rückwärtsfahren).
- 15.) Bei verkehrsbedingten Verspätungen oder technischen Problemen an der Maschine sind wir nicht schadensersatzpflichtig.
- 16.) Für eine Baustellenbesichtigung durch einen unserer Mitarbeiter berechnen wir € 120,00 (entfällt bei Auftragserteilung).
- 17.) Wir verweisen bei ihrer Planung und ihrer Bestellung auf die gesetzlich zulässige Regelarbeitszeit.

Allgemeine Hinweise

Für die Ausführung des Auftrages gelten unsere Allgemeinen Geschäftsbedingungen für die Vermietung von Betonfördergeräten (Download unter www.birsner-singen.de)

Hinweis zur Bestellung einer Betonpumpe - Was ist zu beachten ?

- Betonmenge – Wie viel Kubikmeter werden gepumpt ?
- Benötigte Mast- / Pumpengröße – Welche Betonpumpe wird benötigt ?
- Genaue Baustellenanschrift mit Bauvorhaben; bei großen Bauvorhaben den Einfahrts-/Aufstellbereich definieren
- Genaue Informationen zum Aufstellort (Baustellenanforderungen)
- Name / Telefon des Poliers bzw. Bauleiters der Einbaufirma vor Ort
- Anschrift des Mieters (Rechnungsanschrift)
- Angabe des Liefer- / Betonwerkes
- Pumpbeginn (Liefertag und gewünschte Uhrzeit)
- Werden Rohr- und Schlauchleitungen benötigt ?
- Weitere Besonderheiten (z.B. Stahlfaserbeton, LP-Beton, Umsetzen, Hindernisse, Hochspannungsleitungen, Anschluss an Bohrgeräte)
- Bauteil / Was wird betoniert (Fundament, Bodenplatte, Wände, Rampe, Stützmauer etc.) ?
- Reinigungsort für die Betonpumpe
- Die Bestellung der Pumpe beinhaltet nicht die Bestellung des Materials (wie z.B. Beton, Estrich)



Hinweise zur Rechnungsstellung

- Für die Berechnung des Nettobetrages liegen Grundbetrag, Arbeitszeit sowie Sonderleistungen zu Grunde.
- Der Mietpreis wird berechnet aus der Summe der Einsatzpauschale, des Nutzungspreises und den Preisen für Sonderleistungen und Zuschläge.
- Der Berechnungszeitraum für den **Stundensatz** errechnet sich ab dem Zeitpunkt des bestellten Pumpbeginns bis zum Ende des Pumpeinsatzes.
- Das Auf- und Abbauen von Rohr- und Schlauchleitungen ohne Hilfspersonal der Baustelle wird gemäß Sonder- und Zusatzleistungen berechnet.
- Bei außergewöhnlichen und unvorhersehbaren Erhöhungen, z.B. bei Energie- und Personalkosten, Steuern und Abgaben oder gesetzlichen Änderungen behalten wir uns eine Nachkalkulation unserer Preise vor.
- Unsere Preise sind Nettopreise (€), zuzüglich der jeweils gültigen Mehrwertsteuer, ohne Abzug von Skonto sofort nach Rechnungseingang zahlbar.
- Mit Erscheinen dieser Preisliste werden alle früheren Preislisten und Angebote ungültig.



Sicherheitshinweis

Der Besteller bzw. Auftraggeber übernimmt die Verkehrssicherungspflichten und Arbeitsschutzpflichten aus den nachfolgend aufgeführten Veröffentlichungen:

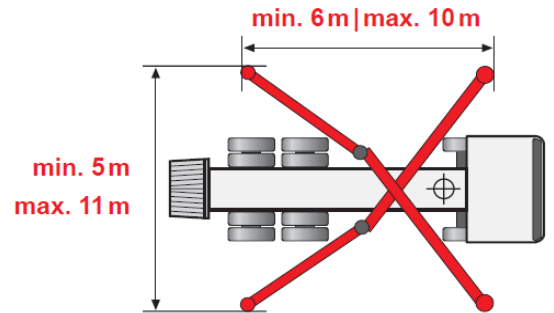
- ✓ **VDMA Sicherheitshandbuch Förder- und Verteilmasten für Beton**
- ✓ **Sicherheits-Checkliste „Betonpumpen auf der Baustelle“**
- ✓ **Merkblatt für den Einsatz von Betonpumpen**



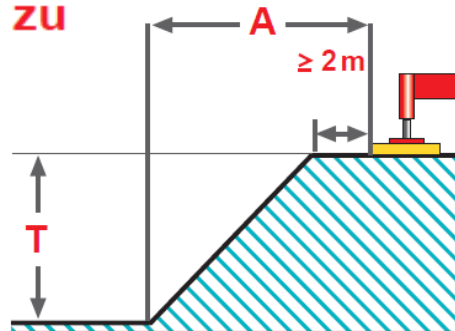
Alle vorgenannten Unterlagen erhalten Sie auf unserer Website www.birsner-singen.de

Die Arbeitssicherheit und der Gesundheitsschutz gehören zu unseren zentralen Unternehmenswerten. Die Sicherheit aller Beteiligten hat bei uns höchsten Stellenwert und genießt somit äußerste Priorität. Nachfolgend aufgeführt erhalten Sie wichtige Informationen im Umgang mit den Arbeitsmaschinen, welche zwingend zu beachten sind:

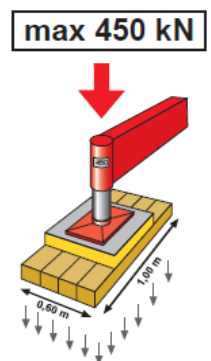
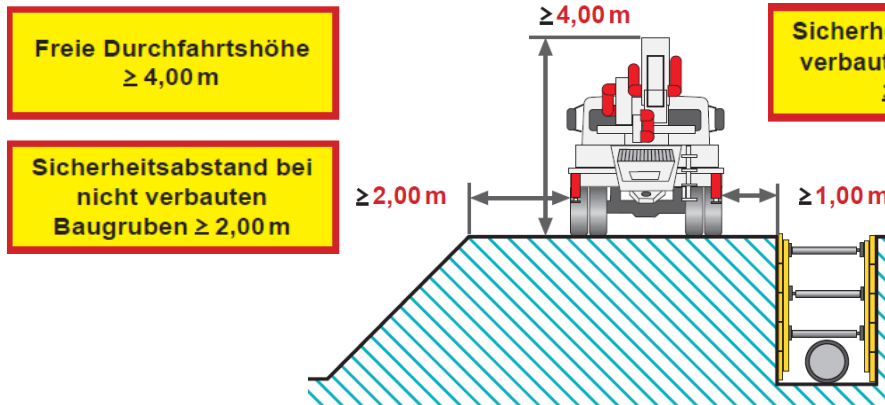
STANDSICHERHEIT



Sicherheitsabstände zu Baugruben | Verbau



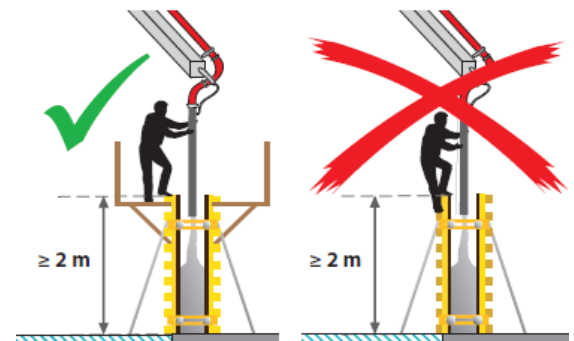
Sicherheitsabstand bei Vorbeifahrt



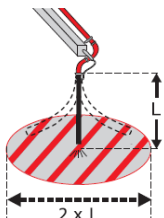
Bodenpressung
kann bei $0,6 \text{ m}^2$ bis
zu 750 kN/m^2 betragen.

Absturzsicherung

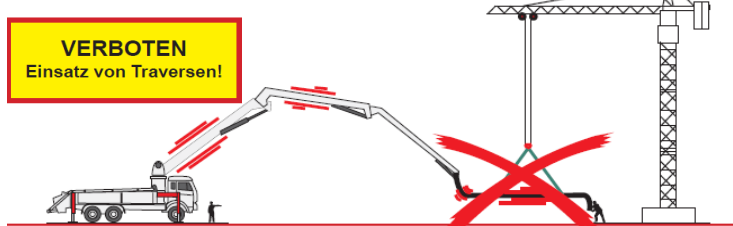
Schlauchführer und Pumpenmaschinist müssen gegen Absturz gesichert sein.



Gefahrenbereich (L) beachten!



Am Endschlauch



Zu Freileitungen

